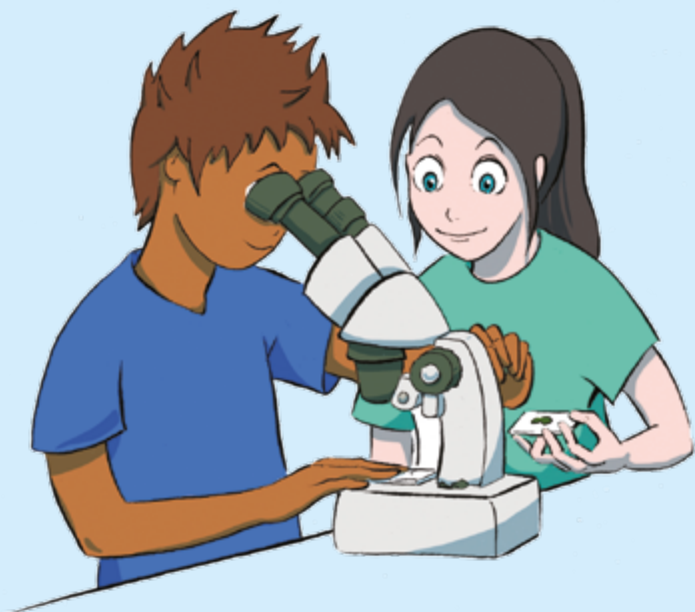


# Le monde de Lémo



## Le plancton un monde insoupçonné

Le terme de **plancton** désigne tous les petits organismes vivants qui flottent dans l'eau. Ils sont tellement petits qu'ils sont invisibles à l'œil nu ; tu as donc besoin d'un **microscope** pour pouvoir les observer.

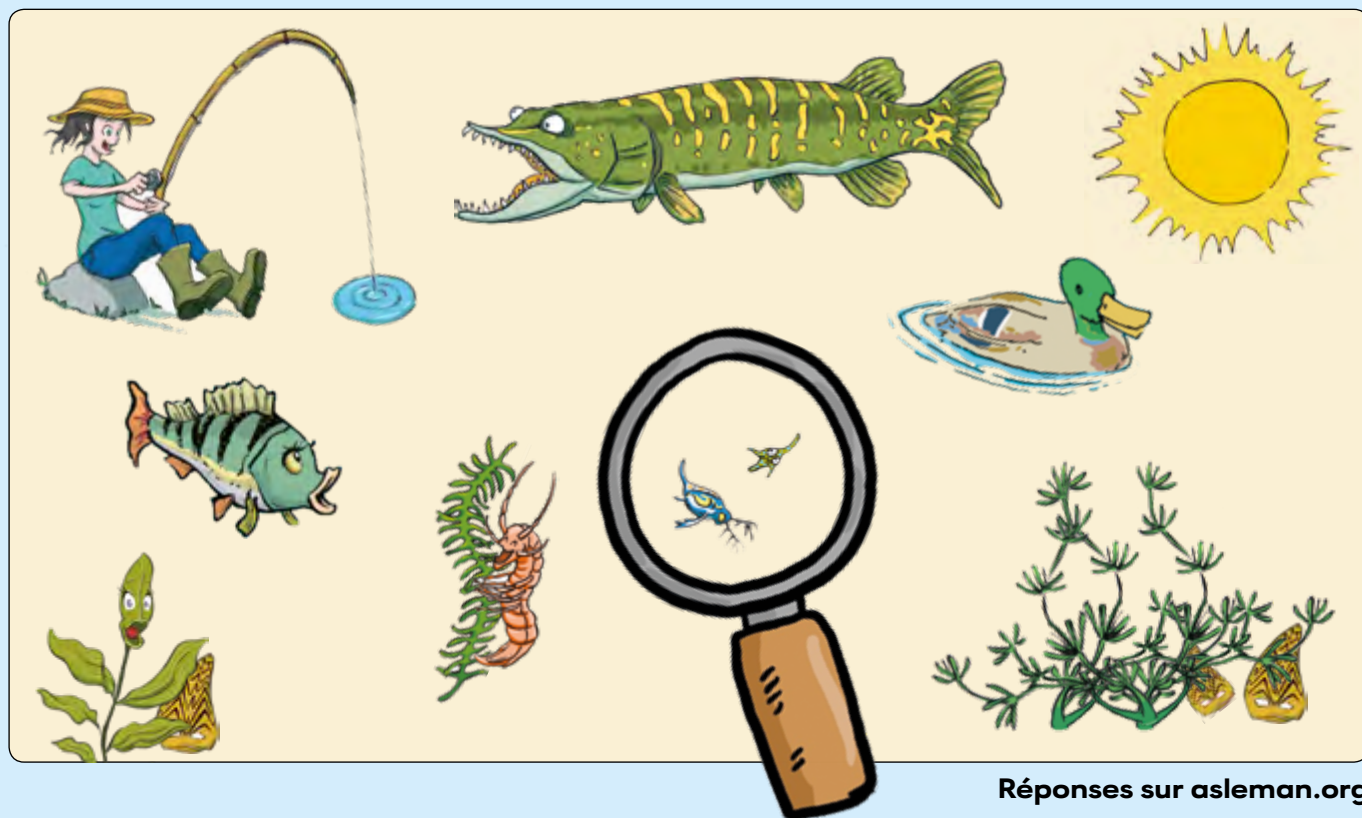
Dans une goutte d'eau du lac, il y en a des milliers.

### Le plancton, indispensable à la vie du lac !

Le **plancton végétal** se trouve à la base de la chaîne alimentaire. Il est mangé par le **plancton animal**, qui lui-même servira de repas aux petites crevettes et escargots de notre lac. Ces derniers seront dévorés par les petits poissons qui finiront, à leur tour, dans l'estomac des gros poissons et de certains oiseaux.

### JEU : Qui mange qui ou quoi ?

Relie par des flèches les différents organismes vivants afin de savoir qui mange qui...



## Les plantes aquatiques ne sont pas des algues

Les **plantes aquatiques** sont visibles à l'œil nu et peuvent même mesurer plusieurs mètres de long. Comme les plantes terrestres, elles ont des racines, une tige, des feuilles et même des fleurs !



Le **plancton végétal** est un ensemble d'algues constituées d'une seule cellule. Celles-ci se groupent pour former des colonies d'apparences très variées mais que l'on ne peut pas voir à l'œil nu (sauf si elles forment de très longs filaments).



**Asterionella formosa**, plancton que l'on trouve souvent dans le Léman. Colonie en étoile formée ici de huit cellules.



### 50% de l'oxygène

Tu as sûrement déjà entendu que les végétaux produisent de l'**oxygène** qui nous permet de respirer.

En réalité sur la planète terre, il y a au moins autant de végétaux dans l'eau que sur la terre ferme.

**Le plancton végétal nous fournit donc plus de la moitié de l'oxygène que l'on respire !**



## Le capitaine Lémote répond !

**Timéo, 11 ans :**  
**Pourquoi le lac s'appelle Léman ?**

L'origine du mot Léman est mal connue mais vient probablement du celte, une langue nordique, et nous est parvenue au travers du latin « Lacus Lemanus ».

En celte, *Léman* voulant dire lac, on évite donc d'appeler le lac « le lac Léman » car cela voudrait dire le lac... lac.

Si toi aussi tu veux poser une question au capitaine Lémote, envoie-la à l'adresse suivante :

[capitaine.lemo@asleman.org](mailto:capitaine.lemo@asleman.org)