

MACRO, MICRO, NANO, COMMENT S'Y RETROUVER?

1 Macroplastiques + de 5 mm



Les macroplastiques peuvent être ingérés par les animaux et causer leur mort par étouffement et par sentiment de satiété.

2 Microplastiques entre 5 mm et 0,001 mm

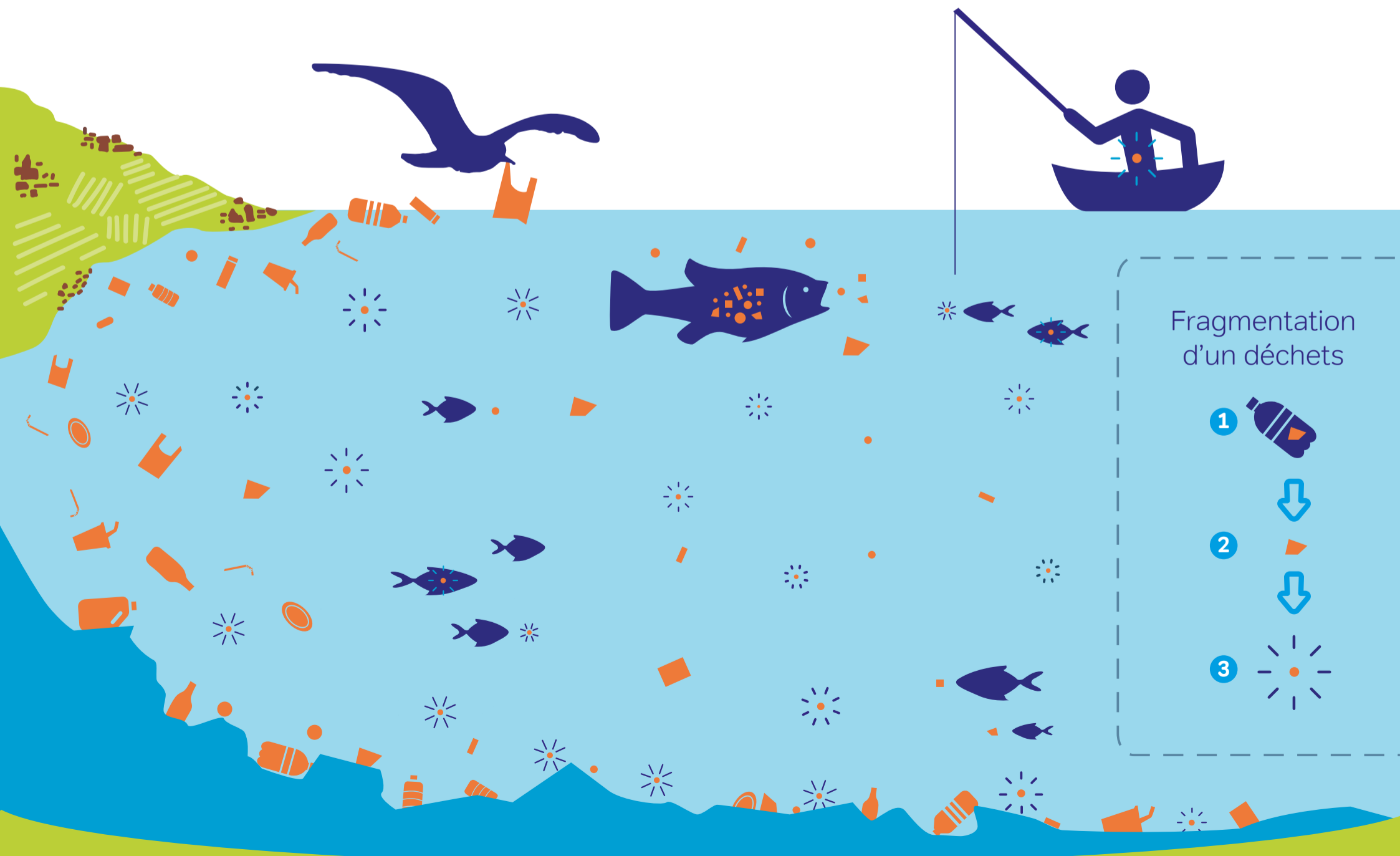


En 2014, une étude de l'EPFL a démontré que près de 10% des poissons du Léman avaient du plastique dans leur tubes digestif

3 Nanoplastiques - de 0,001 mm



L'impact des nanoplastiques sur la chaîne alimentaire est encore mal connu, cependant une étude autrichienne (2018) montre la présence de nanoplastiques dans les excréments humains.



Fragmentation
d'un déchets

