

FONCTIONS DES HERBIERS DU LEMAN DANS L'ECOSYSTEME LACUSTRE

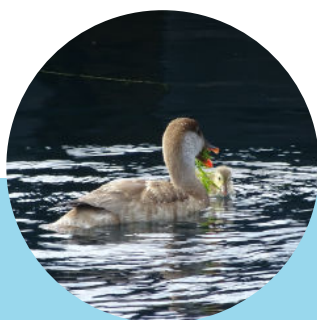
La zone littorale de faible profondeur est colonisée par des végétaux aquatiques submergés. Tous ne sont pas des algues, la plupart sont des plantes enracinées sur les fonds, possédant des feuilles, des tiges et parfois des fleurs qui émergent à la surface de l'eau en été. Cette végétation subaquatique forme localement de véritables prairies plus ou moins denses: les « herbiers ».

Ceux-ci représentent la zone la plus riche en faune et en flore du lac mais aussi la plus fragile. Elle constitue un système biologique complexe qui remplit des **fonctions essentielles** au bénéfice de tout l'écosystème lacustre.

Plus d'infos :



Nourriture



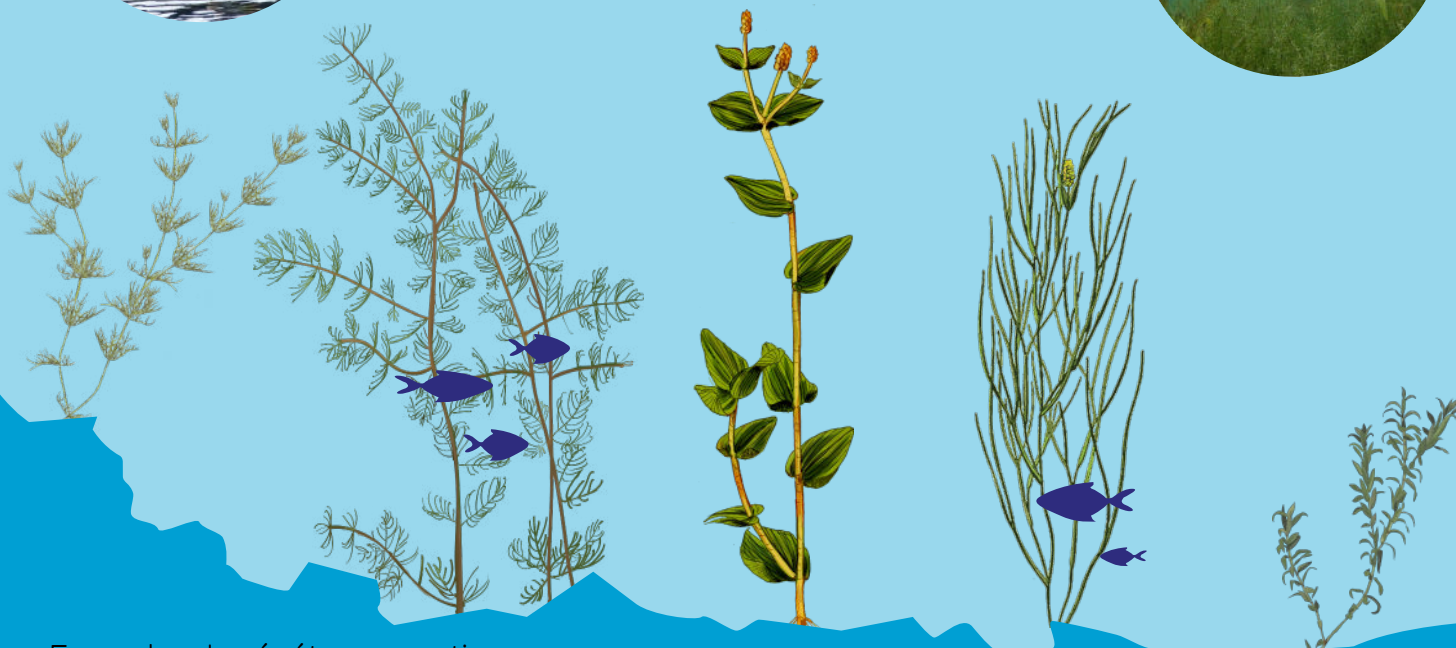
Refuge, habitat



Lieu de ponte, nursery



Absorbe le CO₂ et libère de l'O₂ par photosynthèse



Exemples de végétaux aquatiques

Characée
(macroalgue)

Myriophylle
en épis

Potamot
perfolié

Potamot
pectiné

Elodée de Nutall
(exotique envahissante)

Les herbiers du Léman présentent des fonctions vitales pour l'écosystème lacustre qui justifient pleinement l'attention qui doit être portée à leur protection (limitation du faucardage et de l'ancrage des bateaux dans les herbiers).